

## ATUALIZAÇÃO DE FIRMWARE VIA ACESSO LOCAL – SG250HX

**APLICAÇÃO:** Este procedimento tem por objetivo fazer a atualização do firmware do inversor SG250HX quando há a inviabilidade de realizá-la remotamente.

### 1. INSTRUÇÕES DE SEGURANÇA

Os inversores foram projetados e testados estritamente de acordo com as normas internacionais de segurança. Sendo um equipamento eletroeletrônico, as instruções e normas relacionadas à segurança devem ser seguidas durante as etapas de instalação, comissionamento, operação e manutenção. A operação ou trabalho incorretos podem resultar em riscos à vida e à integridade do operador ou de terceiros, ao inversor e outras propriedades que estejam próximas à instalação.

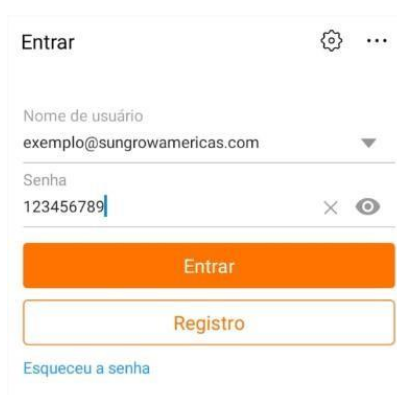
A utilização de EPI's (equipamentos de proteção individual) e EPC's (equipamentos de proteção coletiva) garante a segurança do operador e de terceiros. A definição dos equipamentos de proteção a serem utilizados vai de acordo com cada tipo de instalação.

Por haver um risco considerável de choques e surgimento de arcos elétricos, deve-se sempre seguir as normas vigentes. Além disso todas as ferramentas devem ser utilizadas de forma correta, sem que haja qualquer tipo de adaptação.

### 2. ATUALIZAÇÃO DE FIRMWARE VIA ACESSO LOCAL

2.1) Primeiramente, acesse o aplicativo iSolarCloud e siga os passos abaixo.

Faça o acesso à conta utilizando seu nome de usuário e senha.



Entrar

Nome de usuário  
exemplo@sungrowamericas.com

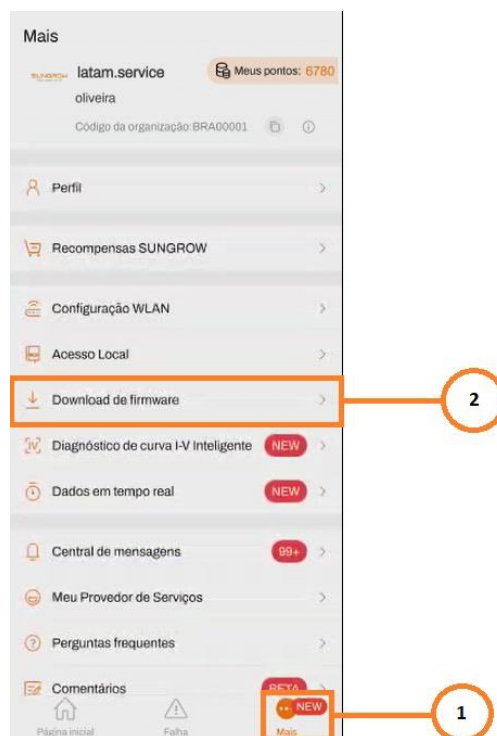
Senha  
123456789

Entrar

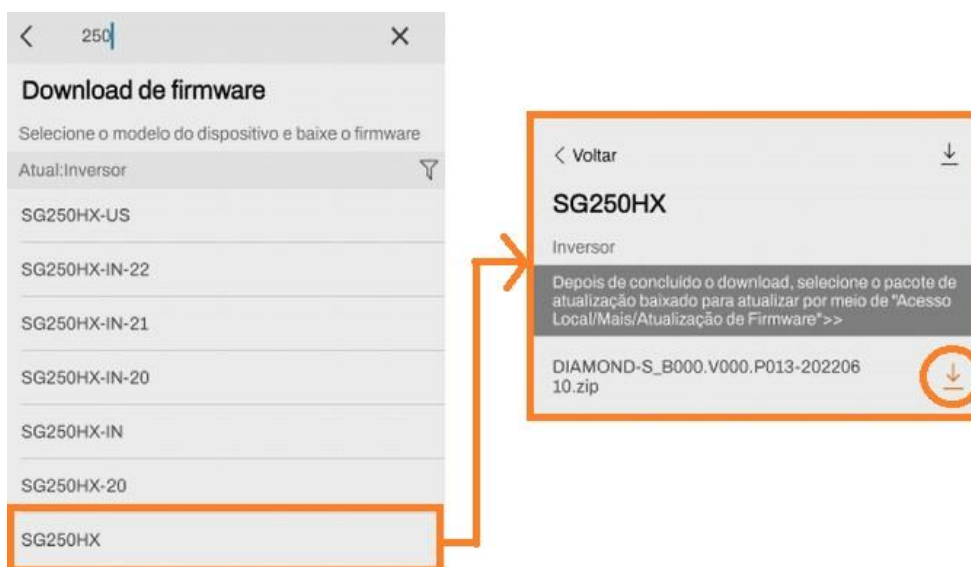
Registro

[Esqueceu a senha](#)

2.2) Na parte inferior da tela, clique em “Mais” e em seguida em “Download de firmware”.



2.3) Ao acessar a página de Download de firmware, selecione o inversor em questão para seguir com o processo.



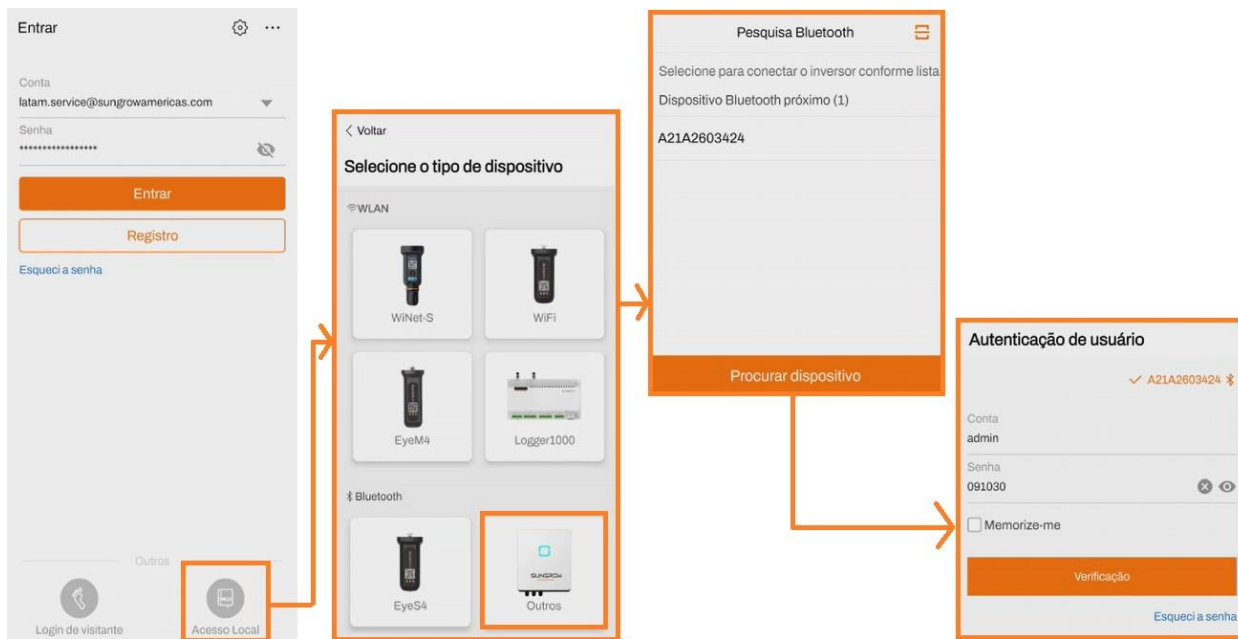
Clique na seta com indicativo para baixo, logo a frente da descrição do firmware, para que o arquivo seja baixado no celular.

2.4) Retornando à plataforma, saia da conta principal e faça o acesso local via bluetooth do aparelho, conforme os passos abaixo.

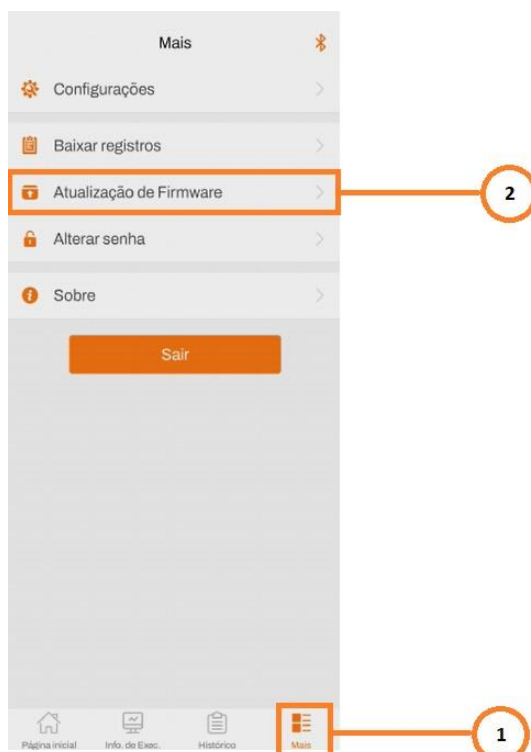
Utilize o seguinte usuário:

**Usuário:** admin

**Senha:** 091030



2.5) Ao estabelecer acesso local, clique em “Mais” e em seguida em “Atualização de firmware”.



2.6) Selecione o arquivo correspondente para atualização do inversor e aguarde a conclusão do processo.



2.7) **IMPORTANT!** Não desligue o inversor enquanto o equipamento estiver em processo de atualização, isso poderá corromper o firmware.

2.8) Após conclusão do procedimento, desligar o equipamento (Corrente Alternada e corrente contínua), esperar 5 minutos para que todos os capacitores sejam completamente descarregados e ligar novamente.

## CONTATOS SUNGROW

Endereço: Av. Leonil Crê Bortolosso, 88, Galpão 03 – Quitaúna, Osasco/SP 0 06186-260

Tel.: 0800 677 6000 (Seg. a Sex, 8:00 às 17:00)

Email: [latam.service@sungrowamericas.com](mailto:latam.service@sungrowamericas.com)

Website: <https://sungrowpower.com/pt-br>

YouTube: [Sungrow Brasil](#)